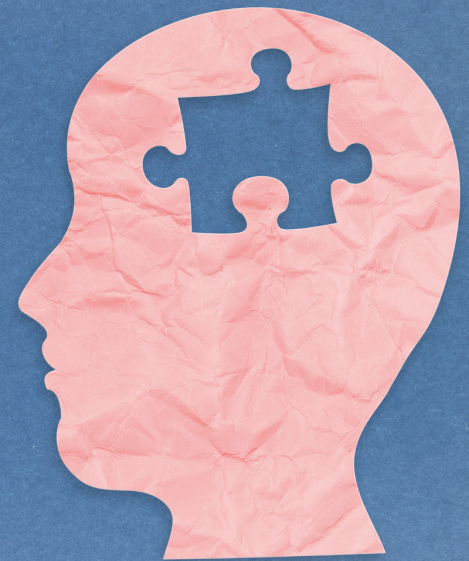




**Champlain**  
COLLEGESAINT-LAMBERT



## Profil de psychologie en sciences humaines

### À propos du programme:

Le domaine de la psychologie étudie l'interaction entre l'esprit et les comportements chez les êtres humains. Les étudiants intrigués par ce qui influence le comportement, par la manière dont le comportement est modifié et par les différentes perspectives pour comprendre ce processus verront leur curiosité récompensée dans le profil psychologie.

Les étudiants seront initiés aux principes fondamentaux de la psychologie et auront la liberté d'explorer plusieurs domaines spécialisés, y compris, mais sans s'y limiter, la performance, la psychologie du développement, les relations intimes, la sexualité et la psychologie sociale. En même temps, les étudiants acquièrent des compétences de base en sciences humaines et en méthodologie de la recherche, ce qui les prépare à d'éventuelles études universitaires.

### Profil des étudiants :

Ce profil s'adresse aux étudiants désireux de poursuivre leurs études en psychologie au niveau universitaire. Faisant partie du programme de Sciences humaines, le profil psychologie satisfait aux exigences de la plupart des programmes universitaires de baccalauréat ès arts. Les étudiants qui envisagent une carrière dans les domaines du conseil, de la communication, du travail social, des relations humaines et des relations publiques auront tout intérêt à approfondir leurs connaissances en psychologie.

Les étudiants qui suivent ce profil peuvent également s'inscrire à des programmes universitaires tels que l'anthropologie, la sociologie, l'histoire, l'éducation et le droit.

Social Science Program 300.A

**Date limite de dépôt  
des candidatures:**

1er mars pour le semestre d'automne

**Conditions minimales  
d'admission:**

Diplôme d'études secondaires du Québec ou un niveau d'études jugé équivalent par le Collège. Même si les candidats satisfont aux exigences du Règlement sur le régime des études collégiales, ils peuvent se voir refuser l'admission en raison du manque de places.

**Conditions préalables:**

Sec IV Mathématiques culturelles, sociales et techniques 4 (563414 ou 063414)